

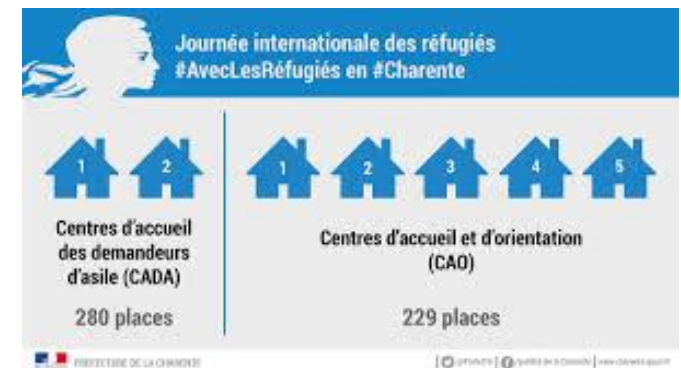


Journée du COREVIH 13 Novembre 2020

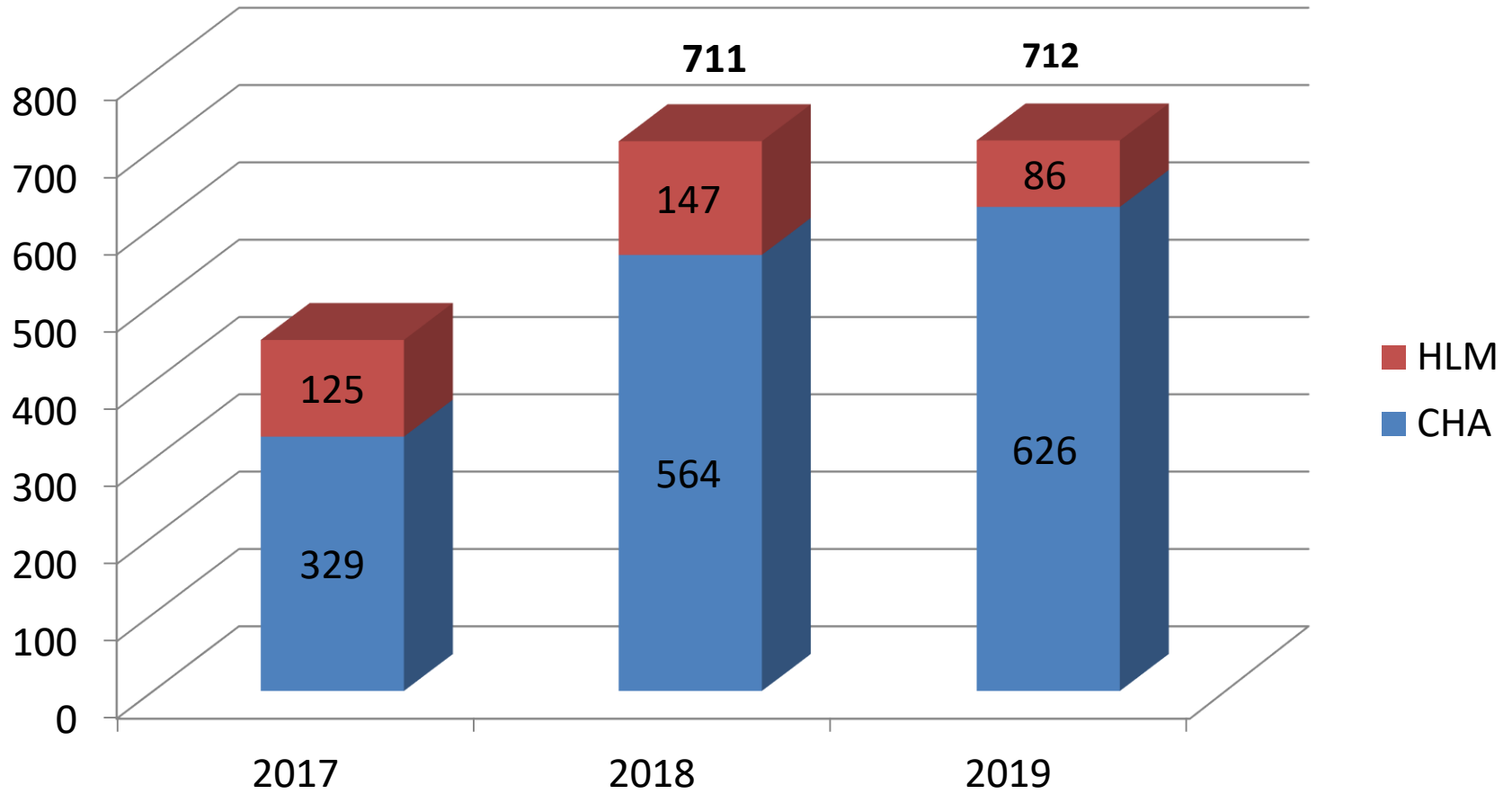
# DEPISTAGE MIGRANTS CEGIDD 16



CENTRE D'ACCUEIL DE  
DEMANDEURS D'ASIÉ

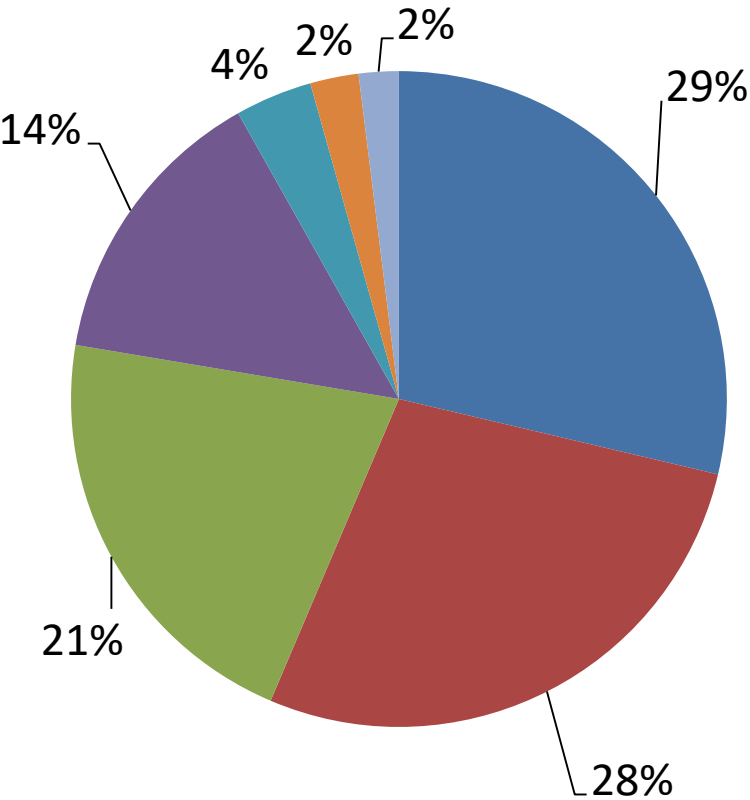


# LIEU de DEPISTAGE

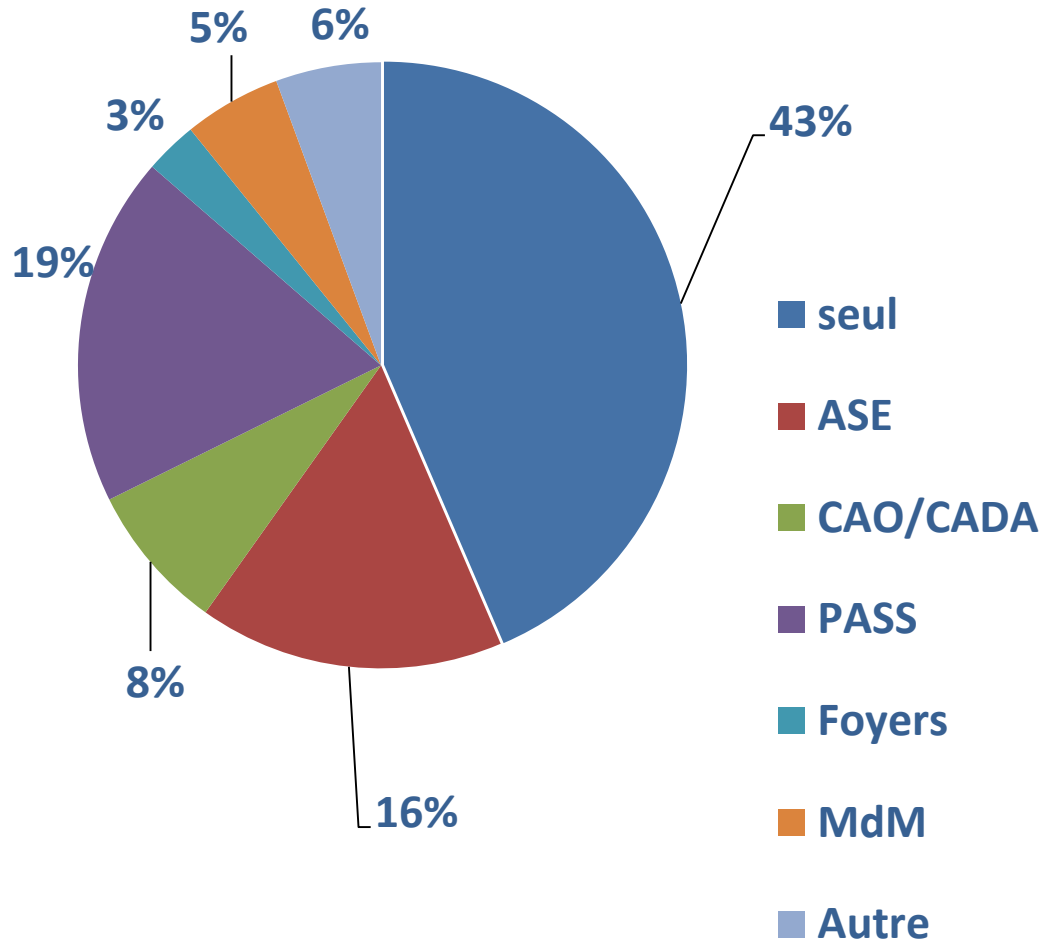


# PROVENANCE

2018



2019

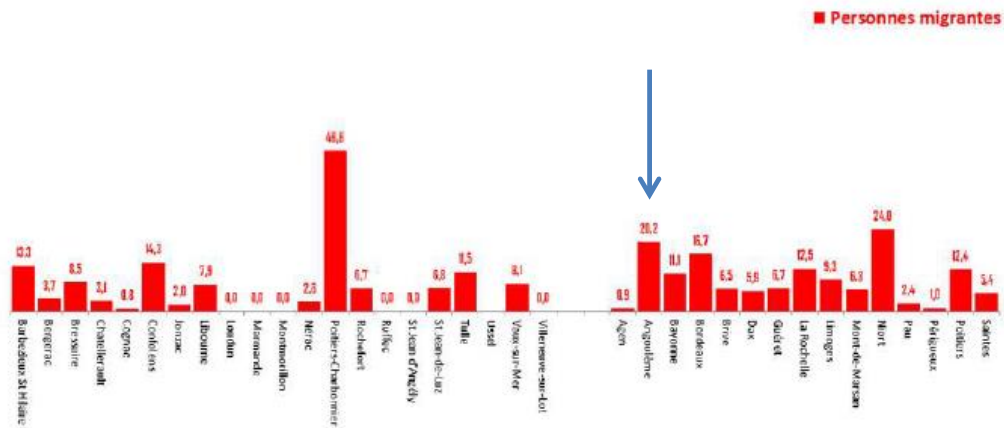


# EPIDEMIO MIGRANTS

- **2018-2019** : 1423 Hors UE /7204 venues

**20 % file active CEGIDD 16**

**13 % Cegidd NA**



- Définition ECDC : < 5 ans
- Hommes 77 %, Hétéro 97 %
- Origine : ASS 62 % (Guinée 40 %, Mali 12 %)
  - Asie 17% (Afghanistan 77 %)
  - Afrique Nord 9% (Algérie 52 %)
  - Autre 12 % (Europe Est, Caraïbes...)

# PREVALENCE IST

- **IST : 11 %** (n = 154) chez Migrants
- 23 % des IST CEGIDD 16
- **6,5 %** Hors migrants
- OMS : 1 personne sur 25 >1 IST
  
- Violences sexuelles : 4 % (18 % femmes vs 3,5 % hommes)
- Couverture sociale : 90 % à l'issue de PASS

# PREVALENCE VIH

- **VIH** : n= 7 ( 4 CHA, 2 Poitiers, **1 PDV**)
- 6/7 ASS , 50 % des découvertes CEGIDD 16

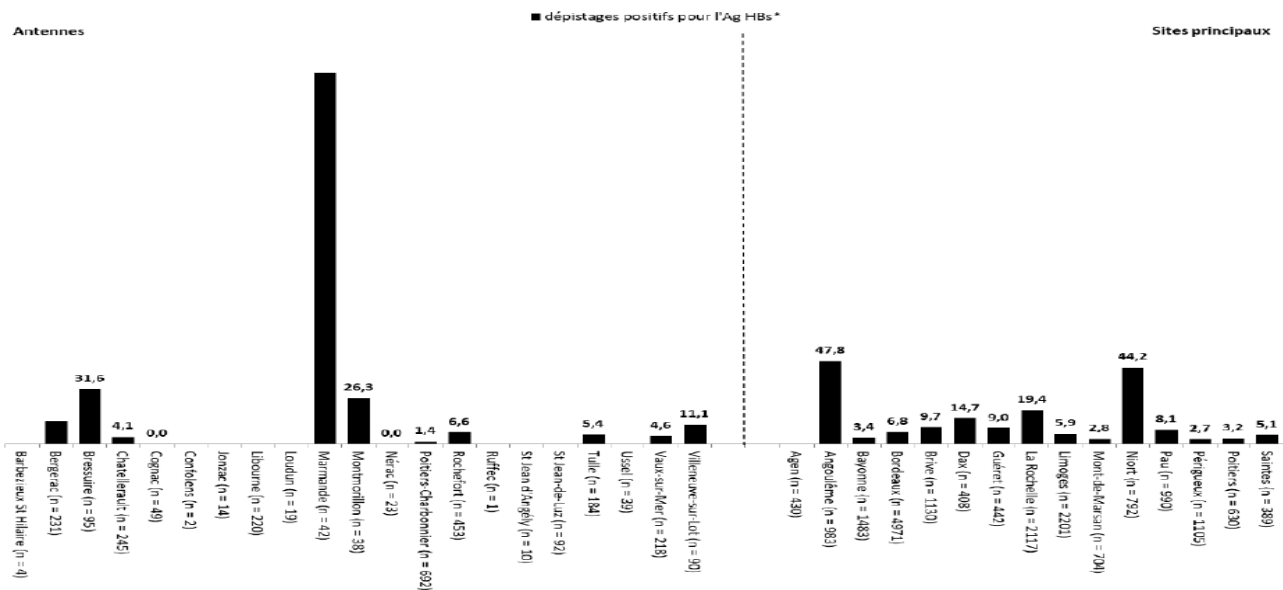
Cegidd 16 Migrants	Cegidd 16 hors Migrants	Cegidd NA 2018	Pop gale 2016	MdM 2016	Seine st Denis 2012- 2016
<b>0,5%</b>	0,1%	<b>0,27%</b>	<b>0,4 %</b>	<b>2,9%</b>	<b>3,6%</b>

- France : 61 pour 100000 migrants  
vs 6/100000 né en France
- 35 à 50 % des migrants se contaminent en France
- NA : 25 % des nouveaux PVVIH ASS

# PREVALENCE VHB

- VHB** : n = 71 , 100 % découvertes, ASS

Cegidd 16 Migrants	Cegidd 16 hors Migrants	Cegidd NA 2018	Pop Gale 2016	MdM 2016	Seine st Denis 2012- 2016
<b>5 %</b>	0%	1%	<b>0,65%</b>	<b>10 %</b>	<b>10,9%</b>



# PREVALENCE VHC

- **VHC** : n = 13, 65 % découvertes Cegidd 16
- dont 4 anciens, **5 PDV sans ARN**
- 4 ARN + traités guéris

	Cegidd 16 Migrants	Cegidd 16 hors Migrants	Cegidd NA 2018	Pop Gale 2016	MdM 2016	Seine st Denis 2012- 2016
VHC	<b>0,9%</b>	0,1%	<b>0,9%</b>	<b>0,75%</b>	<b>3%</b>	<b>8,2%</b>
ARN VHC	<b>0,03 %</b>	0,007				



# PREVALENCE IST

- **Syphilis** : 11 % découvertes CEGIDD
- Stable / 2015
- **CT** : 13% découvertes CEGIDD
- 491 / 100 000 hab
- **NG** : 19 % découvertes CEGIDD
- 181 / 100 000 hab

	Cegidd 16 Migrants	Cegidd 16 hors Migrants	Cegidd NA 2018	Pop Gale 2016	MdM 2016	Seine st Denis 2012- 2016
Syphilis	<b>0,4 %</b>	0,8 %	1 %	1,5%	2,5 %	1,6 %
CT	<b>3 %</b>	5,5 %	8,5 %	10,2 %	4,89 %	6,4 %
NG	<b>1,3 %</b>	1,3 %	1,8 %	2,9%	2,4 %	1,6 %

# PERSPECTIVES :

- Aller vers : HLM ...et Faire venir
- Promouvoir dépistage : TROD
- Rattrapage vaccinal
- ETP adaptée
- Limiter PDV
- Dépistage systématique violences
- Lutter contre politique sécuritaire

